

# Calle Luna – Colónia de Sant Jordi



DomOS Immobilien OHG, Waldstr. 13, 49086 Osnabrück

# Information

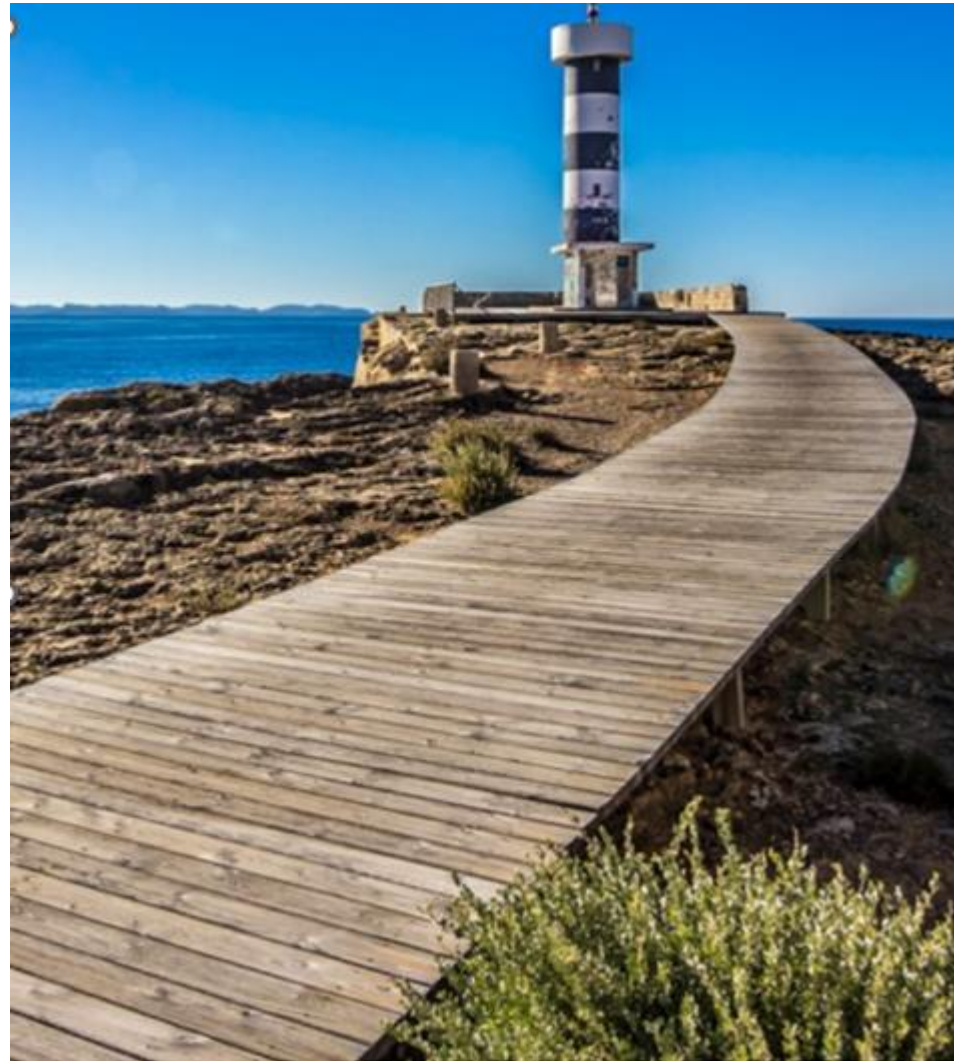
Unser luxuriöses Angebot umfasst einen Neubau mit 6 Wohnungen in dem wunderschönen Küstenort Colónia de Sant Jordi, südlich gelegen auf der Baleareninsel und nur ca. 35 Fahrminuten vom Flughafen Palma entfernt.

Genießen Sie traumhafte Strände, kristallklares Wasser und eine entspannte Atmosphäre in diesem charmanten Küstenort.

Colónia de Sant Jordi bietet vielfältige Freizeit- und Sportmöglichkeiten, eine köstliche mediterrane Küche und eine zauberhafte Natur.

Das Gebäude mit baldigem Baubeginn liegt in einer ruhigen Straße, nur 150 m vom Strand, Yachthafen und zahlreichen Einkaufsmöglichkeiten entfernt.

Alle Wohnungen verfügen über drei bis vier Schlafzimmern, drei Bädern und sehr großzügigen Außenbereiche.



# Verfügbare Wohnungen

Etage	Schlafzimmer	Bäder	Wohnfläche	Terrasse	Ausstattung	Preis
Erdgeschoss	3	3	111,67 m2	58,25 m2	1 Parkplatz/Abstellraum	535.000€
Erdgeschoss	4	3	124,43 m2	57,65 m2	2 Parkplätze/Abstellraum	630.000€
1. Etage	3	3	114,99 m2	40,34 m2	2 Parkplätze/Abstellraum	Reserviert
1. Etage	4	3	127,37 m2	40,19 m2	2 Parkplätze/Abstellraum	545.000€
Penthouse	3	3	114,95 m2	183,51 m2	2 Parkplätze/Abstellraum	630.000€
Penthouse	4	3	127,37 m2	193,36 m2	2 Parkplätze/Abstellraum	Reserviert



DomOS Immobilien OHG, Waldstr. 13, 49086 Osnabrück



DomOS Immobilien OHG, Waldstr. 13, 49086 Osnabrück



DomOS Immobilien OHG, Waldstr. 13, 49086 Osnabrück



DomOS Immobilien OHG, Waldstr. 13, 49086 Osnabrück

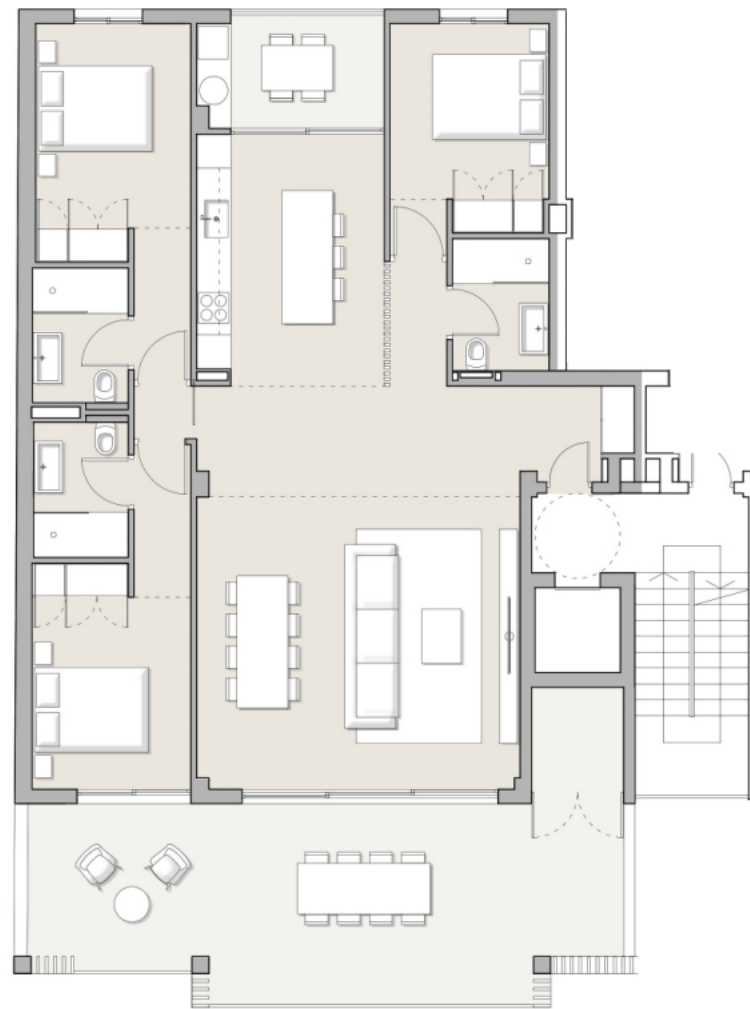




## Beispiel Grundriss Erdgeschoss



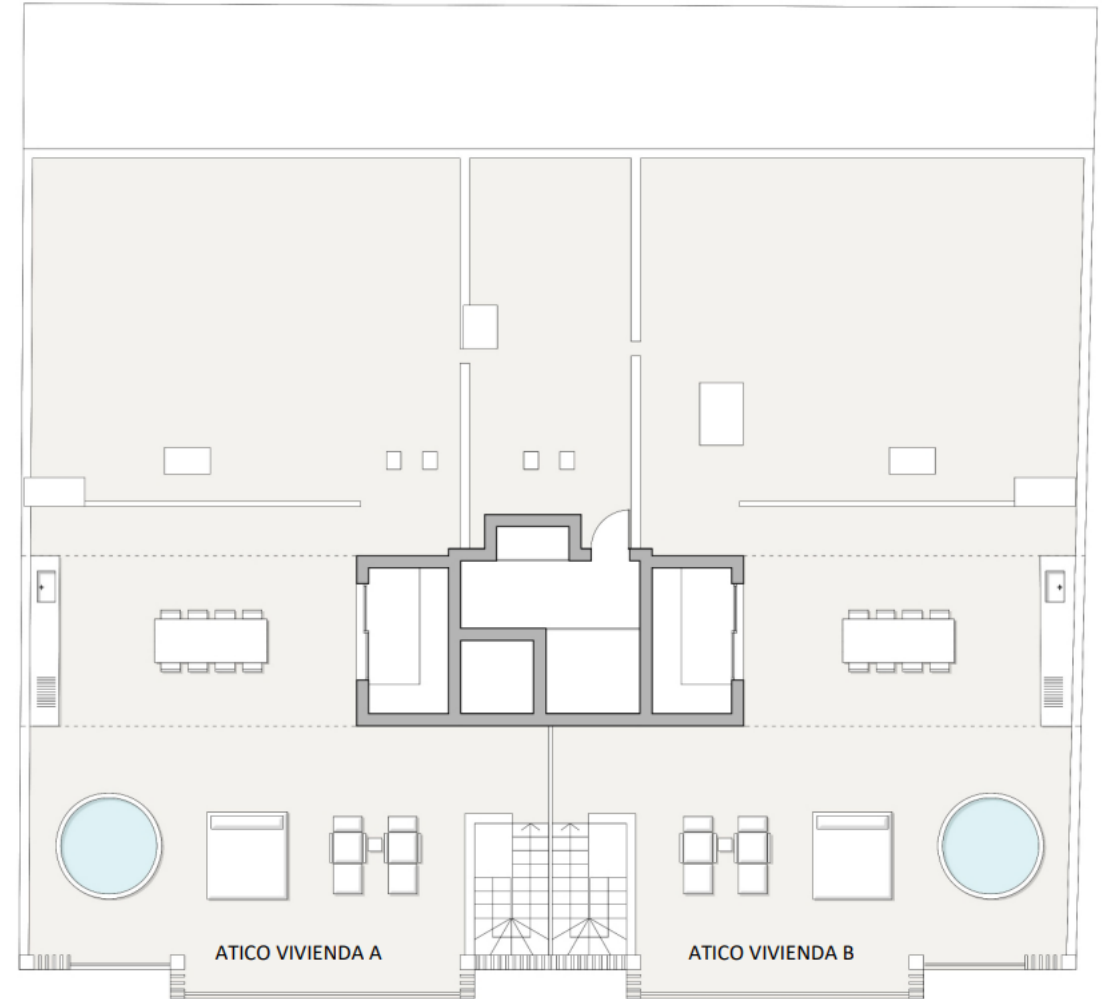
## Beispiel Grundriss 1. Etage



## Beispiel Grundriss Penthouse



## Grundriss Dachterrasse



# Qualitätsmerkmale

## 1.- STRUKTUR

- Stahlbeton in Fundamenten, Wänden und Bauwerken.
- Bodenplatte mit verstärkten Beton.

## 2.- FASSADEN

- Hochwertiger Zweischichtmörtel von Webber.
- Verkleidung in Naturstein oder Porzellan je nach architektonischem Entwurf.

## 3.- DACH

- Tonfliesenboden.
- Wärmedämmung nach Vorschrift.

## 4.- WÄNDE UND MAUERN

- Trennwand und Verkleidung aus zwei Gipskartonplatten und einer verzinkten Stahlkonstruktion, isoliert mit Mineralwolle.
- Außenmauern aus Betonblock, alles nach Vorschrift.
- Trennwände zwischen Häusern mit Akustikblock.

## 5.- AUSSENZIMMERARBEITEN

- Eloxiertes Aluminium mit thermischer Trennung, Farbe nach Wahl der Projektleitung, ausgestattet mit Climalit-Sonnenschutzglas.

## 6.- INNENZIMMERARBEITEN

- Eingangstür in Naturholz furniert, Sicherheitsschloss.
- Lackierte Innentüren.
- Kleiderschränke mit lackierten Schiebe- oder Falttüren, mit Zwischenboden und Kleiderstange. Weiß lackiert.
- Die Beschläge werden Kadmiumbeschichtet.

## 7.- BODENBELÄGE

- In Wohnungen, Terrassen und Veranden, großformatige Feinsteinzeugfliesen.
- Trittsichere Feinsteinzeugfliesen der Klasse C3 im Außenbereich.

# Qualitätsmerkmale

## 8.- WAND- UND DECKENVERKLEIDUNGEN

- Feinsteinzeugfliesen für Bäder und Toiletten.
- In Decken mit Zwischendecken aus Gips und/oder Gipskarton, je nach Raum, mit glatter weißer Kunststofffarbe auf dem Hintergrund und zwei Endanstrichen Die vertikalen Beschichtungen werden im ganzen Haus mit glatter weißer Kunststofffarbe ausgeführt.

## 9.- STROM

- Mechanismen in weißer Farbe 1. Qualität.
- Steckdosen und Lichtpunkte auf Terrassen und im Garten.

## 10.- KLEMPNERARBEITEN

- Verteilung mit vernetztem Polyethylenrohr .
- Schalldichte PVC-Fallrohre.
- Warmwasser durch Wärmepumpe und Sonnenkollektoren .
- Wasserhähne auf Terrassen.

## 11.- KLIMATISIERUNG

- Elektrisch durch Wärmepumpe .
- Elektrisch mit Gebläsekonvektoren und Pumpe, Luftverteilung durch Kanäle .

## 12.- SANITÄR

- Sanitärkeramik der Marke ROCA "THE GAP" oder ähnliches.
- Allgemeine Wasserabschalttasten und pro Gerät.
- HANSGROHE Mischbatterien oder ähnliches.

## 13.- FERNSEHEN

- Installation für digitales Fernsehen.
- Konventionelle Antennenausstattung für VHF-UHF und FM.
- TV- und UKW-Anschlüsse in Wohnzimmer, Schlafzimmern und Küche.

## 14.- TELEFONIE

- Telefon- und Internetsteckdosen in Wohnzimmer, Schlafzimmern und Küche gemäß Fernmeldeverordnung.

## 15.- KÜCHE UND GERÄTE

- Vollständig ausgestattet und montiert gemäß der vom Vertreter gewählten Option.
- Backofen, Induktionskochfeld, Dunstabzugshaube. Geschirrspüler und Kühlschrank Marke BALAY oder ähnlich je nach Lagerbestand

## 16.- GARAGEN

- Vorinstallation einer Ladestation für Elektrofahrzeuge.



DomOS Immobilien OHG, Waldstr. 13, 49086 Osnabrück